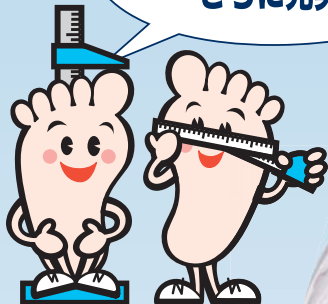


# JES ミニバスケットボールシューズ MiNi BasketBall Shoes

長さだけでなく  
足幅フィッティング機能が  
さらに充実!



Triple  
Fitting  
System

Wide・Middle・Narrow  
3つの幅が選べます



Wide広幅

Middle中幅

Narrow狭幅

日本ミニバスケットボール連盟  
推薦



幅の選べる

**MiNi-04**

- サイズ/18.0cm~24.0cm(0.5cmピッチ)
- ワイズ/Wide(広幅)・Middle(中幅)・Narrow(狭幅)
- ポイントカラー/ブラック

日本ミニ連特別価格 **¥4,300(税込)**

※ 3足以下の発送には、¥600(税込)の運賃がかかります。

足に優しい  
機能満載

クロスシューレースで  
足囲と足甲をより細かく  
調整できます

伸縮クロスが  
足の固定を助けます

靴底の呼吸ホールが  
足蒸れを軽減します

シャンクボードと吸圧ホールが  
着地衝撃を軽減します

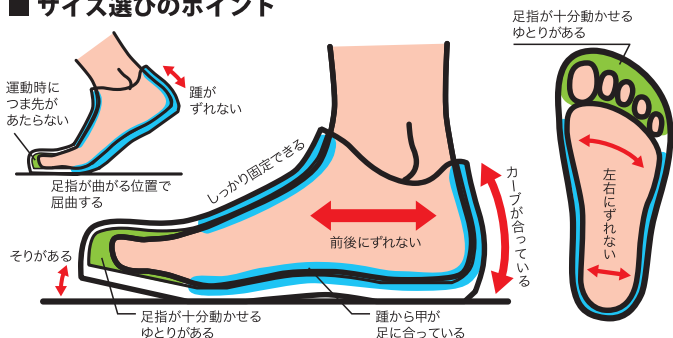
折り返しバンドで  
靴ひもの解け防止と  
かかとの固定を助けます



## 足に合った、正しいサイズを選びましょう。

足計測シートなどで足長と足囲を計測し、適合サイズの「MiNi-04」を選んで下さい。また、JIS規格(子供)で作られたシューズのサイズ選びにもご活用下さい。

### ■ サイズ選びのポイント



## 靴ひもをしめてキチンとはきましょう。

毎回、カカトを合わせ、バンドやヒモを調節し、きちんと締めて履きましょう。締めずに履くと、靴内で足が前後左右にずれ、トラブルの原因になります。間違った履き方をすると「MiNi-04」の優れた機能も、足に合わせたサイズ選びの効果も半減してしまいます。

### ■ 正しい靴の履き方のポイント

- ① 靴ひもをゆるめ、足を入れます。
- ② カカトを、靴に合わせます。  
(つま先を上げ、靴のカカトを床に  
"トントン"と合わせると良い)
- ③ 靴ひもを足にフィットするよう調整し、しっかり結びます。
- ④ 靴の中で足が前後左右にずれないか、歩いて確認します。

