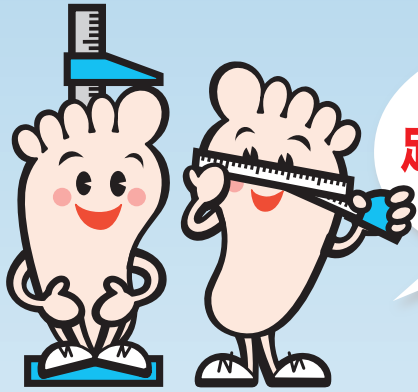


# ミニバスケットボールシューズ MiNi BasketBall Shoes



長さだけでなく  
足幅フィッティング機能が  
さらに充実!

## MiNi-03

- サイズ / 17.0・18.0・19.0～26.0cm  
(19.0～26.0cm 0.5cmピッチ)  
足幅対応ダブルインソール
- ポイントカラー / ブラック × レッド

日本ミニバスケットボール連盟  
推薦

JESは、10,000人の足計測データから、小学生の足型に合わせた新しい靴型を開発しました。さらに“W-Insole”と“Just Fitting System” 2つのシステムで、足の元気をサポートします。

### Just Fitting System

新システム“Just Fitting System”  
中足骨バンドで、さらに足幅の細かい  
フィッティングが可能になりました。  
「実用新案登録済」

日本ミニ連特別価格  
¥3,300 (税込)

※ 平成 25 年 4 月 22 日から発送を開始します。3 足以下の発送には、¥600 (税込) の運賃がかかります。



“W-Insole” 搭載  
前後差をつけた  
アンダーインソールと  
カップインソール、  
2枚のインソールで  
細い足幅にも対応しました。

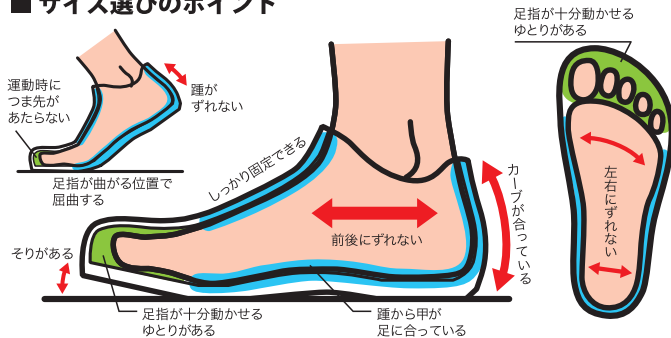
### W-Insole



### 足に合った、正しいサイズを選びましょう。

裏面の足計測シートで足長と足囲を計測し、適合サイズの「MiNi-03」を選んで下さい。また、JIS規格(子供)で作られたシューズ選びにもご活用下さい。

#### ■ サイズ選びのポイント



### 靴ひもをしめてキチンとはきましょう。

毎回、カカトを合わせ、ヒモやベルトを調節し、きちんと締めて履きましょう。靴ひもを締めずに履くと、靴内で足が前後左右にずれ、トラブルの原因になります。間違った履き方をすると「MiNi-03」の優れた機能も、足に合わせたサイズ選びの効果も半減してしまいます。

#### ■ 正しい靴の履き方のポイント

- ① 靴ひもをゆるめ、足を入れます。
- ② カカトを、靴に合わせます。  
(つま先を上げ、靴のカカトを床に“トントン”と合わせると良い)
- ③ 靴ひもを足にフィットするよう調整し、しっかり結びます。
- ④ 靴の中で足が前後左右にずれないか、歩いて確認します。

